

 **MetaLib**  
REACH OUT AND DISCOVER

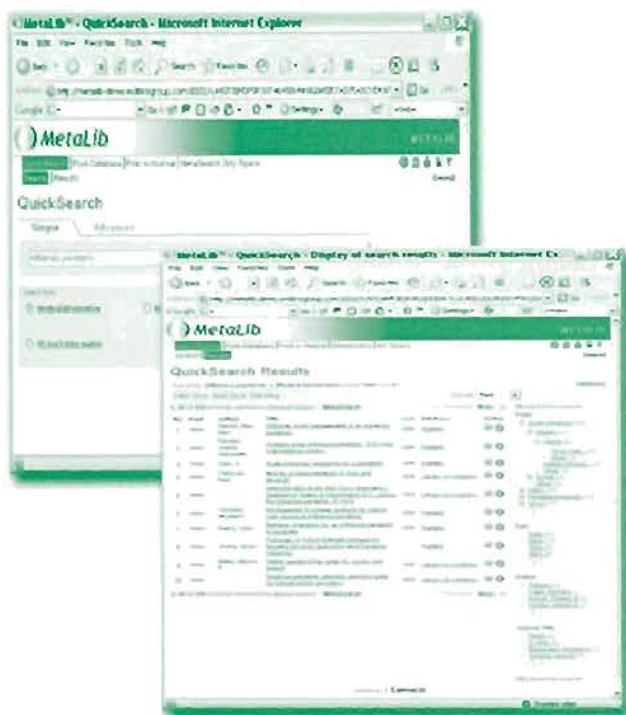
## Thách thức của tìm kiếm thông tin từ xa

Do thông tin ngày càng chuyển dần sang định dạng điện tử, khối lượng khổng lồ tài nguyên thông tin từ xa sẵn có cho người dùng tăng với tốc độ rất nhanh chóng.

Thách thức đối với người dùng là phải nhanh chóng tìm kiếm được thông tin cần thiết mà không mất nhiều thời gian làm việc trên nhiều hệ thống của nhiều nhà cung cấp thông tin khác nhau, phải học cách sử dụng nhiều giao diện khác nhau, phương pháp tìm kiếm khác nhau cũng như gặp nhiều cách thức trao quyền và xác thực quyền truy cập khác nhau.

Hơn thế nữa, khi người dùng truy cập các tài nguyên thông tin từ xa này, họ còn phải đối mặt với một thách thức nữa đó là làm thế nào để so sánh các danh mục kết quả tìm kiếm được, lưu giữ bảo quản các biểu ghi tìm được và xác định vị trí tài liệu thực tế.

**MetaLib® cung cấp cho người dùng một môi trường làm việc gắn kết và thân thiện để hóa giải những thách thức này.**



**MetaLib®: Phát hiện Tài nguyên Thông tin Từ xa và Xây dựng Môi trường Tích hợp Tài nguyên gần đến Người dùng.**

MetaLib® cho phép người dùng tìm kiếm đồng thời nhiều nguồn tài nguyên khác biệt nhau và xem kết quả truy xuất được trong một định dạng thống nhất và có khả năng quản lý được. Kết quả tìm kiếm được kết hợp lại với nhau nhằm:

- Tránh trùng lặp
- Sắp xếp theo sự thích hợp
- Được nhóm thành các chủ đề
- Được nhóm theo phần tử mô tả thông tin như tác giả, ngày tháng, tên tạp chí, hoặc các thuộc tính khác.

Tích hợp với MetaLib® là máy chủ xử lý nối kết SFX® của Ex Libris cho phép người dùng dễ dàng hoàn thành quy trình tìm kiếm bằng sự trợ giúp của công nghệ “Nối kết Phù hợp Ngữ cảnh” (Context-Sensitive Linking) tới các dịch vụ như:

- Truy xuất được toàn văn của một bài báo
- Kiểm tra vốn tư liệu in trong mục lục thư viện
- Đặt yêu cầu chuyển giao tài liệu (DDS) hoặc mượn liên thư viện (ILL)
- Tìm thông tin về các nhà xuất bản tạp chí điện tử chuyên ngành.

**Thiết kế hướng tới lợi ích người dùng và cấp chuyên gia**

MetaLib® có khả năng tùy biến cao, cho phép thư viện đem được thông tin phù hợp nhất đối với từng nhu cầu cụ thể của người dùng. Thủ thư có thể tổ chức tài nguyên thông tin theo những bộ sưu tập đã lựa chọn sẵn, nhóm lại các tài nguyên theo cách phân loại của thư viện, hoặc tùy biến các mô tả tài nguyên nhằm làm nổi bật các thuộc tính đa dạng của thông tin đối với các nguồn tài nguyên đó.

Giao diện của MetaLib® hỗ trợ các cấp độ người dùng khác nhau, cho phép người dùng mới và người dùng cấp chuyên gia cùng truy xuất và quản lý thông tin theo các tùy chọn tìm kiếm phù hợp với kỹ năng của họ:

- Tìm kiếm đơn giản, và theo từ khóa.
- Tìm kiếm nâng cao và kết hợp các trường thông tin với các toán tử Boolean.

- Quy trình tìm kiếm nhanh đối với người mới dùng.
- Quy trình tìm kiếm siêu dữ liệu (metasearch) đối với người dùng cấp chuyên gia.

### Cá nhân hóa tùy chọn dành cho người dùng

Công cụ hỗ trợ nghiên cứu phụ thêm cho phép người dùng tùy biến giao diện của **MetaLib®** theo sở thích cá nhân:

- Cá nhân hóa danh mục tài nguyên, tổ chức thành các bộ sưu tập để tìm kiếm
- Lưu các biểu ghi kết quả tìm kiếm
- Lưu các tìm kiếm và thông báo
- Cá nhân hóa danh mục tạp chí điện tử

### Được nhúng vào môi trường người dùng

Kiến trúc mở của **MetaLib®** và X-Services (Giao diện lập trình ứng dụng dựa trên XML – XML-Based APIs) cho phép thư viện nhúng những chức năng của **MetaLib®** vào các ứng dụng khác như:

- Hệ thống Quản lý Khóa học
- Các trang Web của thư viện
- Các cổng Web hoặc cổng thông tin của một tổ chức nào đó.

### Một cộng đồng người dùng mạnh

Được ứng dụng trong hơn 1000 thư viện, cộng đồng sử dụng **MetaLib®**, bao gồm các nhóm người dùng có vị trí địa lý và chủ đề quan tâm khác nhau, đã tạo nên một diễn đàn sôi động, nơi mà người dùng có thể trao đổi các giải pháp và cách thực hành tốt nhất với **MetaLib®**.



### Đễ dàng quản lý

**Ex Libris** cung cấp một “cơ sở kiến thức” toàn diện cho phép truy cập tài nguyên thông tin rộng lớn hiện đang được nhiều thư viện sử dụng. Hơn nữa, thư viện còn có thể truy cập đến một bộ công cụ “cơ sở kiến thức” tạo điều kiện cho truy cập tài nguyên cụ thể của thư viện.

**Metilib®** tích hợp chặt chẽ với các dịch vụ của thư viện và cơ quan thông qua phân hệ quản trị Dịch vụ Thư mục Bạn đọc (Patron Directory Service – PDS) của **Ex Libris**, cung cấp một loạt các tùy chọn xác thực và trao quyền cho người dùng:

- Tích hợp với máy chủ Proxy của thư viện hoặc của đơn vị.
- Tích hợp với thư mục của máy chủ LDAP, tệp tin bạn đọc từ hệ thống thư viện tích hợp ILS và hệ thống đăng nhập đơn như dịch vụ xác thực trung tâm – CAS (Central Authentication Service).
- Tích hợp trong khổ mẫu Shibboleth.

### Tùy chọn Nhóm người dùng linh hoạt

**MetaLib®** cho phép thư viện tận dụng ưu thế về các thỏa thuận chia sẻ tài nguyên trong các nhóm người dùng (Consortia) trong khi vẫn cung cấp những lựa chọn tùy biến cho phép thư viện giữ được bản sắc riêng của mình.

### Đa ngôn ngữ, khả năng truy xuất dễ dàng và dựa trên tiêu chuẩn

**MetaLib®** cung cấp hỗ trợ đa ngôn ngữ, gắn kết với tài liệu hướng dẫn có khả năng truy xuất dễ dàng và hỗ trợ các tiêu chuẩn thông tin thư viện và tiêu chuẩn giao tiếp thông tin tiên tiến nhất.

- Tương thích Unicode
- Dựa trên bản hướng dẫn của W3C về truy xuất nội dung web phiên bản 1.0 (W3C Web Content Accessibility Guidelines 1.0, Level A, Section 508 of the Rehabilitation Act – 29 U.S.C. 1974)
- Lược đồ biểu ghi: **MARC, Dublin Core, MAB (Metadata Authority Description)**
- Định dạng dữ liệu: **XML, HTML**.
- Giao thức giao diện: **Z39.50, SRU/SRW, HTTP, NISO MXG (Metasearch XML Gateway)**

# Ex Libris

[www.exlibrisgroup.com](http://www.exlibrisgroup.com)

## Ex Libris - USA

Toll Free: 1 800 762 6300  
E-mail: [info@exlibris-usa.com](mailto:info@exlibris-usa.com)

## Des Plaines Office

1350 E. Touhy Ave.  
Suite 200 East  
Des Plaines, IL 60018  
USA  
Tel: 1 847 296 2200  
Fax: 1 847 296 5636

## Boston Office

313 Washington St.  
Suite 308  
Newton, MA 02458  
USA  
Tel: 1 617 332 8800  
Fax: 1 617 332 9600

## Ex Libris - UK

1 The Long Room  
Coppermill Lock  
Park Lane, Harefield  
Middlesex, UB9 6JA  
UK  
Tel: 44 1895 824 440  
Fax: 44 1895 824 438  
E-mail: [exlibris@exlibris.co.uk](mailto:exlibris@exlibris.co.uk)

## Ex Libris - Germany

Gasstrasse 18, Haus 2  
D-22761 Hamburg  
Germany  
Tel: 49 40 89 809 0  
Fax: 49 40 89 809 250  
E-mail: [info@exl.de](mailto:info@exl.de)

## Ex Libris - France

Parc d'Affaires SILIC  
24, Rue Saarinen  
BP 20249  
94568 RUNGIS Cedex  
France  
Tel: 33 1 57 02 12 50  
Fax: 33 1 57 02 12 51  
E-mail: [exlibris@exlibris.fr](mailto:exlibris@exlibris.fr)

## Ex Libris - China

B1303, COFCO Plaza  
8 Jianguomennei Ave.  
Beijing 100005  
China  
Tel: 86 10 6526 3901  
Fax: 86 10 6526 3972  
E-mail: [exlibris@exlibris.com.cn](mailto:exlibris@exlibris.com.cn)

## Ex Libris - Korea

1322 Yongbiochonga,  
75 Naesu-Dong, Jongno-Gu  
Seoul 110-070  
Korea  
Tel: 82 2 2195 5432  
Fax: 82 2 2195 5440  
E-mail: [korea@exlibrisgroup.com](mailto:korea@exlibrisgroup.com)

## Ex Libris - Israel

Bldg. 8-9 Malcha Technological Park  
Jerusalem, 91481  
Israel  
Tel: 972 2 649 9100  
Fax: 972 2 679 8634  
E-mail: [exlibris@exlibris.co.il](mailto:exlibris@exlibris.co.il)

## Ex Libris - Australia

Level 2, 229 Greenhill Road  
Dulwich, South Australia, 5065  
Australia  
Tel: 61 8 8139 1500  
Fax: 61 8 8331 0851  
E-mail: [exlibris@exlibris.com.au](mailto:exlibris@exlibris.com.au)

**Ex Libris Partner - Vietnam**  
Công ty CP DVTM và Thông tin Kỹ Thuật  
(TED Engineering Documents JSC)

**Sales Office:**  
Room 226, Cowaelmic Building,  
169 Nguyen Ngoc Vu, Cau Giay district, Ha Noi  
Tel: +84 4 3564 0225  
Fax: +84 4 3564 0221  
Email: [sales@ted.com.vn](mailto:sales@ted.com.vn)